

Lebenslange Motivation im Berufsleben?

Sind wir dafür adäquat gerüstet? Die Ziele, Wünsche, Ängste, Hoffnungen und Sinnfragen der Menschen verändern sich im Laufe des Lebens. Und Menschen haben Ideale, jeder möchte «etwas» werden. Das Leben und der Arbeitsprozess bieten viele Möglichkeiten sich zu entwickeln, etwas zu werden.

Für Unternehmen wird es immer wichtiger, dass die Angebote und Massnahmen im Personalbereich mit den gesellschaftlichen Anforderungen möglichst übereinstimmen. Falls dies nicht der Fall sein sollte besteht die Gefahr, dass Aufwand und Nutzen für alle Beteiligten nicht stimmig ist.

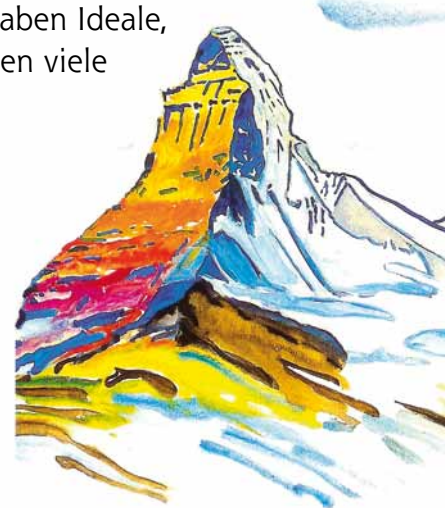
Immer mehr besteht für die Menschen der Drang, den inneren zum Teil un- oder halbbewussten Zielen nachzugehen und sich weiter zu entwickeln. Wo dies nicht möglich ist resultieren durch diese Nichtberücksichtigung Unzufriedenheit, Sinnentleerung, Burnout, Resignation,

innere Kündigung, Krankheiten und/oder Flucht zu Suchtmittel.

So suchen viele einen externen Coach, der für sie ein neutraler, unabhängiger, lebenserfahrener und kompetenter Sparing-Partner ist, um genau an diesen Themen zu arbeiten, um sich beruflich und persönlich weiter zu entwickeln.

Was bedeutet dies für die Unternehmen?

Die Menschen werden unabhängig davon, ob ihr Unternehmen sich dieser Themen bewusst ist oder nicht, reagieren. Es bleibt die Frage, wie das Unternehmen



sich dazu stellen will: Wahrnehmen und handeln oder verdrängen.

Zu einer zeitgemässen, integrierten Personalentwicklung gehören Konzepte zur regelmässigen Standortbestimmung mittels Laufbahn-Coaching. Zur Überprüfung und Weiterentwicklung der vorhandenen Kompetenzen und Ressourcen.

Nutzen für die Unternehmen

Die HR-/PE-Verantwortlichen können mit Laufbahn-Coaching sicherstellen, dass die persönlichen und beruflichen Entschiede der Einzelnen bewusst und breit abgestimmt erfolgen und somit sämtliche Bemühungen im Personalbereich für alle Beteiligten nachhaltig sind.



Gregor Ziltener,
gregor.ziltener@novalis-entwicklungsberatung.ch

Motivation Weiterbildung

Sie sind motiviert eine Weiterbildung zu starten? Die Zeit würde gerade passen und Sie wissen (eigentlich) auch sehr genau was Sie wollen? Doch wenn Sie sich im ganzen Bildungsdschungel zurechtfinden möchten, dann wird es oft schwierig das passende Bildungsangebot zu finden. Was steckt hinter dem Abschluss **NDS FH**? Was ist der Unterschied zwischen einem **EMBA FH** und einem **MAS FH**? Entspricht der Abschluss **NDS FH** neu dem **MAS FH** oder doch nicht? Herauszufinden welches Diplom, welcher Abschluss nun der Richtige ist fällt vielen schwer. Oft geht nicht nur der Durchblick verloren, sondern auch die Motivation für die Weiterbildung bleibt auf der Strecke.

Beratung sorgt für klaren Durchblick

Iris Erni, arbeitet seit mehr als acht Jahren im Bildungswesen, kennt die Antworten auf diese Fragen. Sie bietet seit

Jahren an der Kalaidos FH kostenlos und erfolgreich Bildungs- und Studienberatungen an. Als Bildungsprofi zeigt sie auf, welche Weiterbildungsmöglichkeiten Interessenten offen stehen und erklärt welche Karrierechancen die neuen Titel oder Abschlüsse dem einzelnen in der Wirtschaft eröffnen.

Zusätzlich bietet Iris Erni ab April 2010 an der Kalaidos FH, gegen Gebühr, auch Laufbahncoachings an. Dabei geht es um die persönliche Karriere-



Iris Erni
iris.erni@kalaidos-fh.ch

oder Laufbahnplanung. Sie begleitet Interessenten an der Kalaidos FH im Vorfeld einer Weiterbildung die richtigen Schritte und Ziele zu setzen.

FH Kalaidos Fachhochschule Schweiz
UAS Kalaidos University of Applied Sciences Switzerland
www.kalaidos-fh.ch

NOVALIS
entwicklungsberatung gmbh

Novalis Entwicklungsberatung GmbH
Meisenwiesstrasse 22
8444 Henggart
Tel.: +41 62 772 0927
www.novalis-entwicklungsberatung.ch